

ECS03

IZOKRATICKÝ ANALYTICKÝ SYSTÉM

Vysoce účinný HPLC systém, který obsahuje **UV-VIS detektor, analytické čerpadlo a box**. Detektor s plynule proměnnou vlnovou délkou v rozsahu 190-600 nm a velmi nízkou úrovní šumu nabízí extrémně rychlé **vzorkování až do 100 Hz**.

Všechny jednotky komunikují pomocí rozhraní **RS232** nebo **Ethernet (LAN)**. Není potřeba žádná přídavná karta A/D převodníku.



Systém dále obsahuje manuální nástřikový ventil a software **Clarity**. Všechny jednotky jsou podporovány programem Clarity a ovladače jsou součástí instalace.

ECD2600 UV-VIS DETEKTOR

Tento detektor má plynule měnitelnou vlnovou délku v rozsahu **190-600 nm** a úroveň šumu je $\pm 3 \cdot 10^{-6}$ AU. Jednotka nabízí velmi rychlé vzorkování až **100 Hz** a automatickou kalibraci vlnových délek. Kvyeta AC 05 je součástí detektoru.



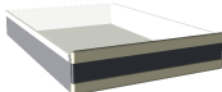
ECP2010 Analytické HPLC čerpadlo

Toto čerpadlo pracuje jako izokratické a ve spojení s Gradientním boxem ECB2004 jako **gradientní**. Rozsah průtoků je **0,01-10 ml/min.** a tlakový limit je **40 MPa**. Jednotka obsahuje nový učící se algoritmus potlačení pulsace a také mnoho dalších testovacích a diagnostických funkcí.



ECB2006 Box NA LÁHVE

Box je určen pro umístění láhví s mobilní fází na sestavu přístrojů pro izokratické aplikace.



CHROMATOGRAFICKÁ STANICE CLARITY

Tento systém je plně ovládán chromatografickým software Clarity, který je součástí dodávky. Clarity je plně v souladu s požadavky **CFR21GLP**.



SESTAVA OBSAHUJE

Ks	Název	Kat. č.
1	ECD2600 UV-VIS Detektor	ADB0000X
1	ECP2010 Analytické HPLC čerpadlo	ACA0000X
1	ECB2006 Box na láhve	ABC0000X
1	Clarity – stanice pro 1 instrument	AP000C50
1	Clarity modul řízení HPLC	AP000A24
1	Ventil dávkovací anal. se smyčkou 20ul	AVE02006
1	Přísluř. pro analyt. sestavu série 2000	ASA00180

Pozn: Kolona a počítač nejsou zahrnuty. Počítačový systém musí být vybaven pro obsluhu nejméně 3 sériových RS232 nebo 1 Ethernet portu. Zjistěte si také systémové požadavky pro stanici Clarity.