

KOLONY WATREX

Provádíte analýzy kationtů nebo aniontů a potřebujete tu správnou kolonu za přijatelnou cenu? Naše **Watrex kolony IonPlus™** jsou právě ty, co hledáte!

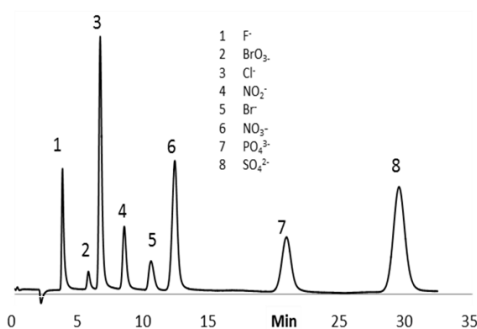
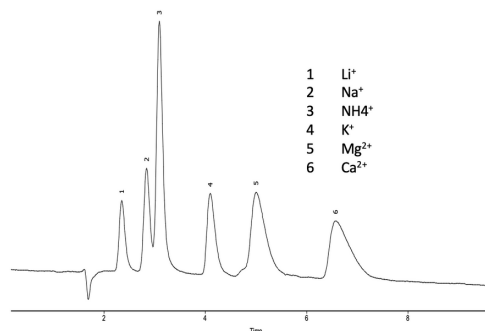
Watrex IonPlus™

- Watrex IonPlus™ jsou speciální kolony pro iontovou chromatografii. Použitá matrice je **na bázi styren-divinylbenzenu** a snese i vyšší obsah organických modifikátorů v mobilních fázích.
- Kolony jsou dostupné v různých rozměrech



Watrex IonPlus™ CS19

Watrex IonPlus™ CS19 je optimalizovaná kolona určená **pro separaci běžných kationtů**, malých polárních aminů a středně hydrofobních a polyvalentních kationtů pomocí jednoduchých vodních eluentů a zvýšených teplot.



Watrex IonPlus™ AS19

Watrex IonPlus™ AS19 je kolona **analyzující běžné anorganické anionty** včetně fluoridů, chloritů, bromičnanů, chloridů, dusičnanů, fosfátů a síranů v pitné, podzemní a odpadní vodě nebo dalších matricích.